

REGIONE PUGLIA
 COMUNE DI UGGIANO LA CHIESA

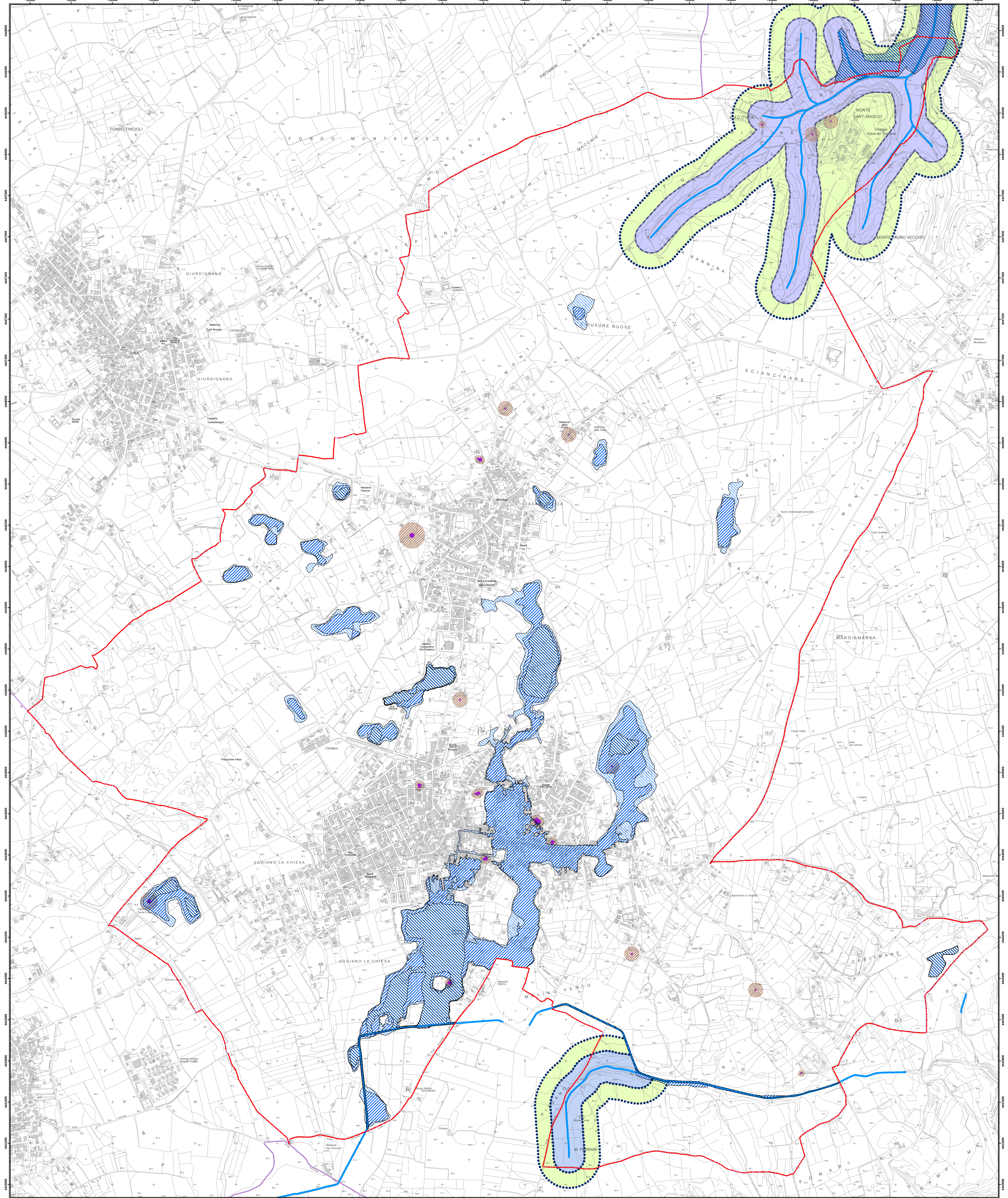
PROVINCIA DI LECCE

PUG
 2 0 1 5
 Piano Urbanistico Generale
 Legge Regionale 20/2001



Comune di Uggiano La Chiesa SINDACO: Savatore Picozzese	QUADRI INTERPRETATIVI ASSETTO IDROGEOLOGICO
RESP AREA TECNICA: Arch. Giuseppe Maschi	ELABORATO: C1.5
UFFICIO DI PIANO: Progettista: Ing. Tommaso GATTO Responsabile: P.A.S. - Cons. On. Antonio MARTE Disegnista: Dott. Salvatore VALETTA	SCALA: 1:5.000
Consulente: dell'Ufficio di Piano: Arch. Raffaele GUIDO Collaboratore: Arch. Massimo DANABUONO	SISTEMA DI RIFERIMENTO: WGS84 UTM 33N
Il Responsabile Area Tecnica	Data: aprile 2017
	Adottato: Approvato:

adeguato alle prescrizioni contenute nei piani espressi dal Servizio Pianificazione e Coordinamento Spazio Urbano con nota prot. n. 2208 del 01/07/2015, dell'Ufficio di Piano della Provincia di Lecce con nota prot. n. 220 del 01/02/2017 del Servizio Coordinamento Spazio Urbano Provinciale, della stessa Provincia di Lecce con nota prot. n. 1702 del 02/02/2017.



Legenda

--- Confine Comune Uggiano La Chiesa

--- Confini Comunali

Pericolosità Idraulica

Alta Pericolosità A.P. Art. 7 NTA P.A.I.

Media Pericolosità M.P. Art. 8 NTA P.A.I.

Bassa Pericolosità B.P. Art. 9 NTA P.A.I.

Assetto Idraulico (Titolo I)

Reticolo Idrografico (art. 6/10 NTA P.A.I.)

Alveo Fluviale in modellamento attivo ed aree golenali m. 75 - art. 6 NTA P.A.I.

Fascia di Pertinenza Fluviale (m. 150) m. 75 dall'area golenale - art. 10 NTA P.A.I.

Assetto Geomorfologico (Titolo II)

Aree a Pericolosità Geomorfologica molto elevata P.G.3 - art. 13 NTA P.A.I.

Aree a Pericolosità Geomorfologica elevata P.G.2 - art. 14 NTA P.A.I.